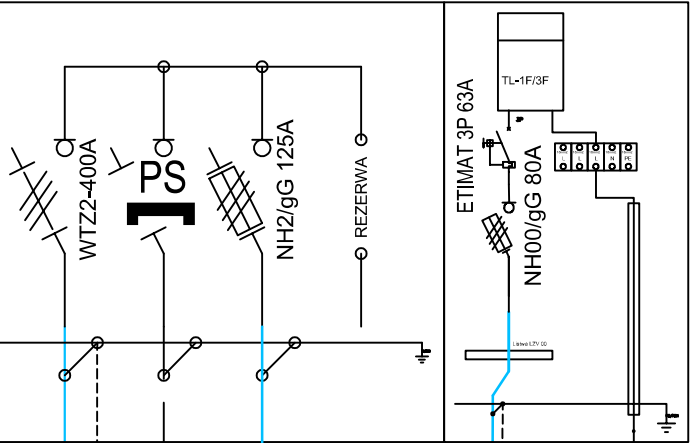
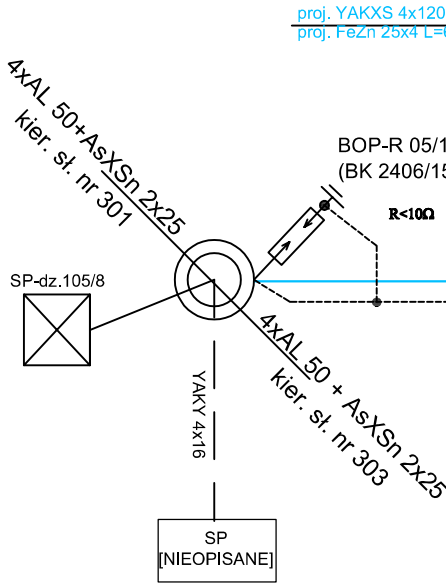


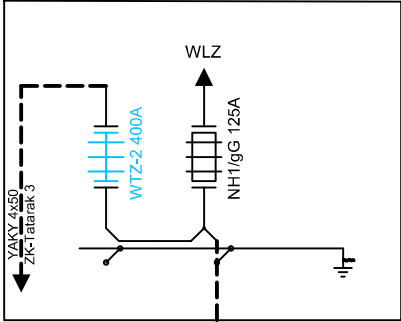
istn. ZK-Morska 97 [w terenie Z-97] przeznaczone do wymiany  
proj. KRSN-00/3R-NH2/F + P1-Rs/LZV/F  
- na dz. nr 86/10  
- zgodnie z P/21/080749  
T324368 - 300

sl. nr 302 [P]  
T324368 - 300

~~przeznaczony do wymiany na źródło~~  
~~wierowaną E 10,5/4,0 [P]~~

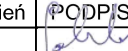


ZK-dz.  $\frac{86}{5}$   
[w terenie Z-97]  
T324368 - 300



YAKY 4x35  
kier. ZK-dz. 86/5

- - bednarka FeZn 25x4
- - zacisk
1. zaciski wraz z całym wyposażeniem (śruby, nakrętki, podkładki) mają być wykonane ze stali nierdzewnej o klasie nie gorszej niż A2(80); dodatkowo śruby, nakrętki i podkładki wykonane w rozmiarze od M8.
  2. Zaciski umieszczone w gruncie należy dodatkowo zabezpieczyć np. taśmą DENSTO lub uszczelniającymi masami plastycznymi.
  3. Jako równoważne rozwiązanie dla zacisku (uchwyty) uważa się połączenia egzotermiczne.

INWESTOR: <b>ENERGA Operator S.A.</b> <b>Oddział w Gdańsku</b> <b>ul. Marynarki Polskiej 130</b> <b>80-577 Gdańsk</b>			NAZWISKO / nr uprawnień	
	PROJEKTOWAŁ	10.2022	Krzysztof Gohlke	
			POM/0008/PWOE/12 w specjalnie instalacyjnej w zakresie sieci, instalacji i urządzeń elektrycznych i elektroenergetycznych	
TEMAT: Budowa przyłącza elektroenergetycznego nN 0,4kV dla zasilania dz. nr 86/10	NAZWA RYSUNKU:			Skala b/s
	- Schemat zasadniczy zasilania -			Nr rys. E-02
	nr sprawy			nr zadania
Rewa ul. Morska	<b>ZN/11299/3232MZI/2021/2106149</b>			<b>OBI/32/2106149</b>